

Anwendungsempfehlung:

- Wellendichtung
- unempfindlich bei Schwingungen
- bei Radial - und Winkelversatz einsetzbar

Einbauhinweis:

Einbau ist in axial zugänglichen Einbauräumen vorzunehmen (Geteilte Versionen sind in Vorbereitung)

EINSATZDATEN:

Werkstoff:	Temperaturbereich °C		Gleitgeschwindigkeit m/s		Druck
	min	max.	m/s	max.	
FDI [®] 1650/L	-40	+120	≤ 40	m/s	bedingt
FDI [®] 2650/L	-40	+170	≤ 40	m/s	bedingt
FDI [®] 3650/L	-30	+220	≤ 40	m/s	bedingt

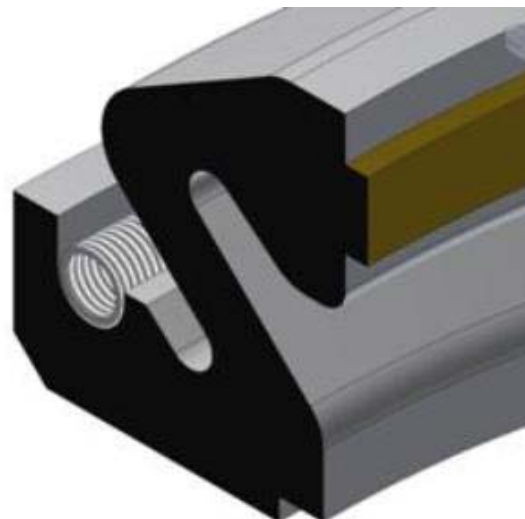


Bild 1

Medien:

Fett, Mineralöle, Wasser, Emulsionen, Suspensionen, (auch mit hohem Feststoffanteil)

Abmessungstabelle:

Werkstoffe: (x = Form vorhanden)

d (mm)	A (mm)	H (mm)	Tol. +/-	1650/L	2650/L	3650/L
100	23,5	16	2	x	x	
285	19	21	2	x	x	
478	28,5	25	3	x	x	
500	24	25	3	x	x	
508	24	20	2	x	x	
508	24	25	3	x	x	
600	24	25	3	x	x	
1880	24	32	5	x		

Weitere Abmessungen sind auf Anfrage lieferbar!

Anfrage- / Bestellhinweis

Bei Anfrage oder Bestellung sind anzugeben:

- Typ, Werkstoff
- d = Sitzdurchmesser
- A = radiale Einbauräumabmessung
- H = axiale Einbauräumabmessung

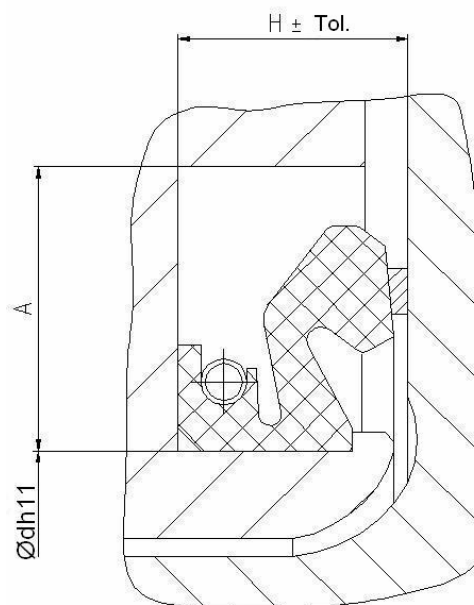


Bild 2

Die vorgenannten Angaben beruhen auf jahrzehntelangen Erfahrungen in der Herstellung und Anwendung von Dichtelementen und Kunststoffen. Trotzdem können unbekannte Parameter und Bedingungen beim praktischen Einsatz allgemeingültige Aussagen erheblich einschränken, so daß es praktischer Versuche beim Anwender selbst bedarf. Wegen der Vielzahl der Verwendungsmöglichkeiten unserer Produkte können wir deshalb keine Gewährleistung und Haftung für die Richtigkeit unserer Empfehlungen im Einzelfall übernehmen.

FDI[®], FDI-DICHTUNGEN[®] und LABYSTOP[®] sind eingetragene Marken der Friedrich GmbH.